

# บทที่ 1

บทนำ



## 1.1 ความเป็นมาของการจัดทำรายงาน

บริษัท ออริจิ้น คอนโดมิเนียม จำกัด มีความประสงค์พัฒนาที่ดินเป็นอาคารชุดพักอาศัยภายใต้ชื่อโครงการ ออริจิ้น ปลีก แอนด์ เฟลย์ นนทบุรี สเตชั่น ตั้งอยู่ที่ถนน รัตนาธิเบศร์ ตำบลบางกระสอ อำเภอเมือง นนทบุรี จังหวัดนนทบุรี เป็นโครงการประเภทอาคารอยู่อาศัยรวม (อาคารชุด) มีจำนวนห้องชุดพักอาศัย 999 ห้อง ห้องชุดเพื่อพาณิชย์ (ร้านค้า) จำนวน 2 ห้อง ซึ่งก่อสร้างภายหลังได้รับมติเห็นชอบจากคณะกรรมการผู้ชำนาญการฯ ของสำนักงานนโยบายและแผนทรัพยากรธรรมชาติและสิ่งแวดล้อม

ทั้งนี้โครงการเข้าข่ายที่จะต้องศึกษาและจัดทำรายงานการประเมินผลกระทบสิ่งแวดล้อม (EIA) ตามประกาศกระทรวงทรัพยากรธรรมชาติและสิ่งแวดล้อม เรื่อง กำหนดโครงการ กิจการ หรือการดำเนินการ ซึ่งต้องจัดทำรายงานการประเมินผลกระทบสิ่งแวดล้อม และหลักเกณฑ์ วิธีการ และเงื่อนไขในการจัดทำรายงานการประเมินผลกระทบสิ่งแวดล้อม พ.ศ.2562 ที่กำหนดให้อาคารอยู่อาศัยรวมตามกฎหมายว่าด้วยการควบคุมอาคาร ที่มีจำนวนห้องชุดหรือห้องพักตั้งแต่ 80 ห้องขึ้นไป หรือมีพื้นที่ใช้สอยตั้งแต่ 4,000 ตารางเมตรขึ้นไป ต้องจัดทำรายงานการประเมินผลกระทบสิ่งแวดล้อม เสนอต่อสำนักงานนโยบายและแผนทรัพยากรธรรมชาติและสิ่งแวดล้อม (สผ.) เพื่อประกอบการพิจารณาก่อนการดำเนินการ

ภายหลังจากการได้รับการเห็นชอบในรายงานการประเมินผลกระทบสิ่งแวดล้อม (EIA) จากสำนักงานนโยบายและแผนทรัพยากรธรรมชาติและสิ่งแวดล้อม (สผ.) ทางเจ้าของโครงการ บริษัท ออริจิ้น คอนโดมิเนียม จำกัด มีหน้าที่ปฏิบัติตามมาตรการป้องกันและลดผลกระทบสิ่งแวดล้อม และมาตรการติดตามตรวจสอบผลกระทบสิ่งแวดล้อม ที่กำหนดไว้ในเงื่อนไขแนบท้ายของหนังสือเห็นชอบ โดย บริษัท ออริจิ้น คอนโดมิเนียม จำกัด ได้จัดจ้าง บริษัท ทีเอ็นพี เอ็นไวรอนเม้นท์ จำกัด ดำเนินงานตรวจวัดคุณภาพสิ่งแวดล้อม และจัดทำรายงานผลการปฏิบัติตามมาตรการป้องกันและแก้ไขผลกระทบสิ่งแวดล้อม และมาตรการติดตามตรวจสอบคุณภาพสิ่งแวดล้อม (EIA Monitor) เพื่อนำเสนอหน่วยงานที่เกี่ยวข้อง โดยรายงานฉบับนี้เป็นการรายงานผลการปฏิบัติตามมาตรการติดตามตรวจสอบผลกระทบสิ่งแวดล้อม ระยะก่อสร้าง ระหว่างเดือนกรกฎาคม ถึงเดือนธันวาคม พ.ศ. 2566



## 1.2 วัตถุประสงค์ของการจัดทำรายงาน

- 1) เพื่อสรุปผลการปฏิบัติตามมาตรการติดตามตรวจสอบผลกระทบสิ่งแวดล้อม โครงการ ออริจิน ปลีก แอนด์ เฟลย์ นนทบุรี สเตชั่น ของบริษัท ออริจิน คอนโดมิเนียม จำกัด ระยะก่อสร้าง ช่วงเดือนกรกฎาคม ถึงเดือนธันวาคม พ.ศ. 2566
- 2) เพื่อนำผลการติดตามตรวจสอบผลกระทบสิ่งแวดล้อม มาเปรียบเทียบกับมาตรฐานที่หน่วยงานราชการกำหนด และนำไปเป็นแนวทางในการจัดระบบการจัดการสิ่งแวดล้อม เพื่อลดผลกระทบต่อคุณภาพสิ่งแวดล้อมทั้งภายในโครงการและต่อพื้นที่รอบโครงการ
- 3) เพื่อสรุปเป็นข้อมูลคุณภาพสิ่งแวดล้อม นำเสนอต่อผู้รับผิดชอบของโครงการเอง และหน่วยงานที่เกี่ยวข้อง

## 1.3 ขอบเขตการศึกษา

ศึกษาข้อมูลรายละเอียด โครงการ ออริจิน ปลีก แอนด์ เฟลย์ นนทบุรี สเตชั่น ของบริษัท ออริจิน คอนโดมิเนียม จำกัด ที่เสนอไว้ในรายงานการประเมินผลกระทบสิ่งแวดล้อม (EIA) และเอกสารข้อกำหนดด้านสิ่งแวดล้อมของหน่วยงานราชการที่เกี่ยวข้อง และทำการตรวจสอบผลการปฏิบัติตามมาตรการฯ ประเมินผลการปฏิบัติตามมาตรการฯ พร้อมทั้งเสนอแนะมาตรการป้องกันและลดผลกระทบเพิ่มเติม กรณีที่ผลการตรวจวัดมีแนวโน้มว่าการดำเนินการของโครงการอาจจะก่อให้เกิดผลกระทบต่อคุณภาพสิ่งแวดล้อม

## 1.4 แผนการดำเนินการ

จากรายงานการประเมินผลกระทบสิ่งแวดล้อม โครงการ ออริจิน ปลีก แอนด์ เฟลย์ นนทบุรี สเตชั่น ของบริษัท ออริจิน คอนโดมิเนียม จำกัด ที่ผ่านความเห็นชอบจากสำนักงานนโยบายและแผนทรัพยากรธรรมชาติและสิ่งแวดล้อม ตามเลขที่ ทส 1010.5/4251 ลงวันที่ 8 มีนาคม 2565 (ภาคผนวก ก) และแสดงแผนการติดตามตรวจสอบผลกระทบสิ่งแวดล้อมดัง ตารางที่ 1-1



ตารางที่ 1-1 แผนการติดตามตรวจสอบผลกระทบสิ่งแวดล้อม

พ.ศ.	เดือน											
	ม.ค.	ก.พ.	มี.ค.	เม.ย.	พ.ค.	มิ.ย.	ก.ค.	ส.ค.	ก.ย.	ต.ค.	พ.ย.	ธ.ค.
2565	-	-	-	-	-	✓	✓, ค.1	✓	✓	✓	✓	✓
2566	ค.2	✓	✓	✓	✓	✓	✓, ค. 3	✓	✓	✓	✓	✓
2566	ค.4											

หมายเหตุ : ✓ หมายถึง การตรวจวัดคุณภาพสิ่งแวดล้อมและการรวบรวมผลการปฏิบัติตามมาตรการประจำปี

- หมายถึง เริ่มตกลงว่าจ้างเมื่อเดือนมิถุนายน พ.ศ. 2565

ค.1 หมายถึง การจัดส่งรายงานผลการปฏิบัติตามมาตรการป้องกันและแก้ไข ให้แก่หน่วยงานราชการที่เกี่ยวข้อง ตาม EIA ระบุ  
(ผลการปฏิบัติตาม ระยะก่อสร้าง เดือนมิถุนายน พ.ศ.2565 ครั้งที่ 1)

ค.2 หมายถึง การจัดส่งรายงานผลการปฏิบัติตามมาตรการป้องกันและแก้ไข ให้แก่หน่วยงานราชการที่เกี่ยวข้อง ตาม EIA ระบุ  
(ผลการปฏิบัติตาม ระยะก่อสร้าง ระหว่างเดือนกรกฎาคม ถึงเดือนธันวาคม พ.ศ.2565 ครั้งที่ 2)

ค.3 หมายถึง การจัดส่งรายงานผลการปฏิบัติตามมาตรการป้องกันและแก้ไข ให้แก่หน่วยงานราชการที่เกี่ยวข้อง ตาม EIA ระบุ  
(ผลการปฏิบัติตามระหว่างเดือนมกราคม ถึงเดือนมิถุนายน พ.ศ. 2566 ครั้งที่ 3)

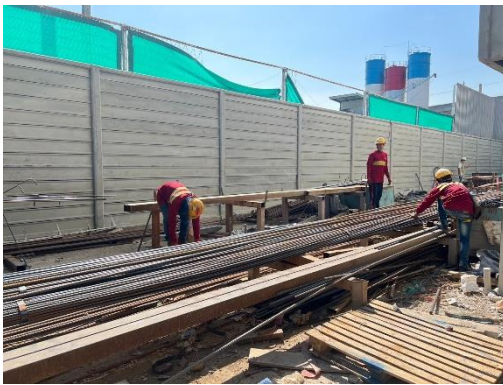
ค.4 หมายถึง การจัดส่งรายงานผลการปฏิบัติตามมาตรการป้องกันและแก้ไข ให้แก่หน่วยงานราชการที่เกี่ยวข้อง ตาม EIA ระบุ  
(ผลการปฏิบัติตามระหว่างเดือนกรกฎาคม ถึงเดือนธันวาคม พ.ศ. 2566 ครั้งที่ 4)

การจัดส่งรายงานผลการปฏิบัติตามมาตรการป้องกันและแก้ไข อาจมีการเปลี่ยนแปลงตามการปฏิบัติงานจริงของโครงการ



## 1.5 สถานภาพของโครงการในปัจจุบัน

สถานภาพทั่วไปของโครงการ ระยะก่อสร้าง ช่วงเดือนพฤศจิกายน พ.ศ.2566 แสดงดังภาพการก่อสร้าง  
โครงการปัจจุบัน รูปที่ 1-1



รูปที่ 1-1 สภาพภายในพื้นที่โครงการ ระยะก่อสร้าง ณ เดือนพฤษภาคม พ.ศ.2566

